

# VFL FIBERPOINT®

## Applikationsnote 1: Reinigung des Universalanschlusses

**Ständig wachsende Ansprüche an die Datenrate in faseroptischen Netzwerken erfordern besonders auf die Sauberkeit aller Steckverbindungen (auch temporärer) zu achten. Verschleppete Kontaminationen sind ein erhebliches Risiko. „Inspect – Clean – Connect“ ist die notwendige und ständig wiederkehrende Reihenfolge der Maßnahmen. Auch am Universaladapter des visuellen Fehlersuchers: hier am Beispiel des FIBERPOINT® 250.**

Alle von IMM Photonics hergestellten Visual Fault Locator der Baureihe FIBERPOINT® haben einen patentierten Universaladapter (Abb. 1) um auf 2,5 mm Ferrulen basierende Steckersysteme direkt anzuschließen.

Der FIBERPOINT® wird häufig wechselnd in Anwendungen wie Durchgangsprüfung und Fehlersuche eingesetzt. Viele Stecker unbekanntem Status werden angeschlossen. Dadurch besteht besondere Gefahr Kontaminationen auf dem Gegenstück zum Stecker, dem Ferrulenendgesicht des Fiberstubs im VFL einzusammeln. Diese werden dann auf die folgenden Stecker verschleppt.



Patentierter Universaladapter

Mit dem Lightel Fasermikroskop (Abb. 2) kann das Ferrulenendgesicht des Fiberstubs im FIBERPOINT® mikroskopiert werden. Geeignet dafür sind die Baureihen ViewConn, Connector Inspector und Digital Inspector (Art.-Nr. 743\_100 /743\_102/743\_109) mit einem Adapterstück für SC/FC/Female (PT2-FS/PC/F 743\_126).



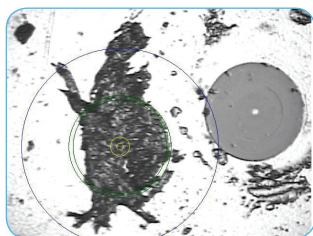
Fasermikroskop VC6200 mit geschlossenem FIBERPOINT® 250

Bei Verschmutzung (Abb. 4) empfehlen wir den neuen Trockenreiniger IBC™ Brand Cleaner M250 zu verwenden (Art.-Nr. 743\_158).

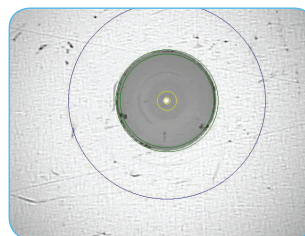
Die Empfehlung beruht besonders darauf, dass der IBC™ Brand Cleaner M250 einen Fleck mit 1,8 mm Durchmesser reinigt. Andere IBC™ Brand Cleaner reinigen „nur“ einen Fleck von 0,8 mm Durchmesser, was in der Masse aller Appli-



IBC™ Brand Cleaner M250



Durch einmaliges Anstecken übertragene Partikel auf Fiberstubs mit FIBERPOINT® 250



Sauber nach nur einem Reinigungszyklus mit dem IBC™ Brand Cleaner M250. Fertig zur weiteren Verwendung.

kationen genügt. Bei Test- und Messgeräten gelten jedoch höchste Ansprüche. Der IBC™ Brand Cleaner M250 und der richtige Adapter zum Mikroskop gehören in jede Werkzeugtasche mit faseroptischen Messgeräten.